

GARANCIJA  
**3**  
GODINE

**elektrolab**  
POWER SOLUTION  
[www.ups-napajanja.rs](http://www.ups-napajanja.rs)

## Smart Sinus CATV Ups

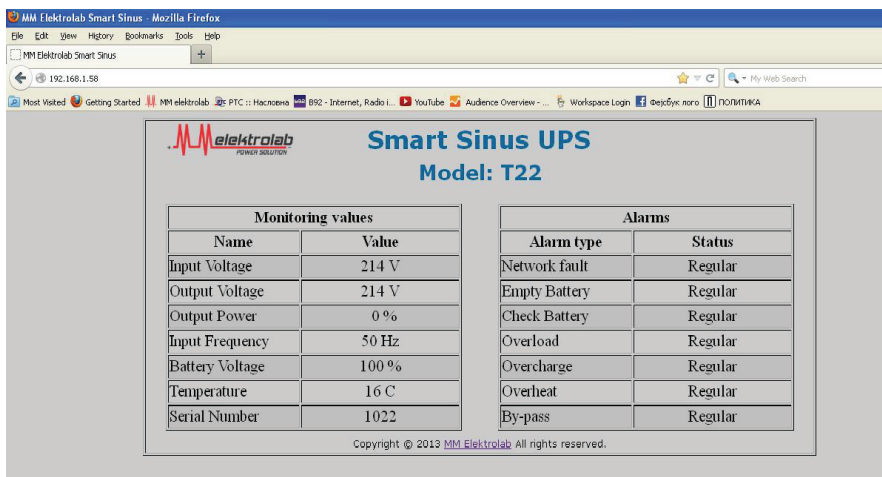
- Čist sinusni napon
- Realno vreme i kalendar
- Podešavanje struje punjenja baterija
- Tolerancija izlaznog napona +/-5%
- Široki ulazni naponski opseg rada od 150V~ do 290V~
- Mogućnost pokretanja i rada bez baterija
- LAN i Docsis komunikacija
- Štampane ploče zaštićene (lakirane) od vlage i prašine
- Pažljivo izabrane komponente od najpoznatijih svetskih proizvođača
- Robustan dizajn za rad u ekstremnim uslovima
- Dugi životni vek rada uređaja bez reparacije



## OPIS:

CATV ups je namenjen za napajanje opreme Kablovskih operatera ali i za razne druge potrošače.

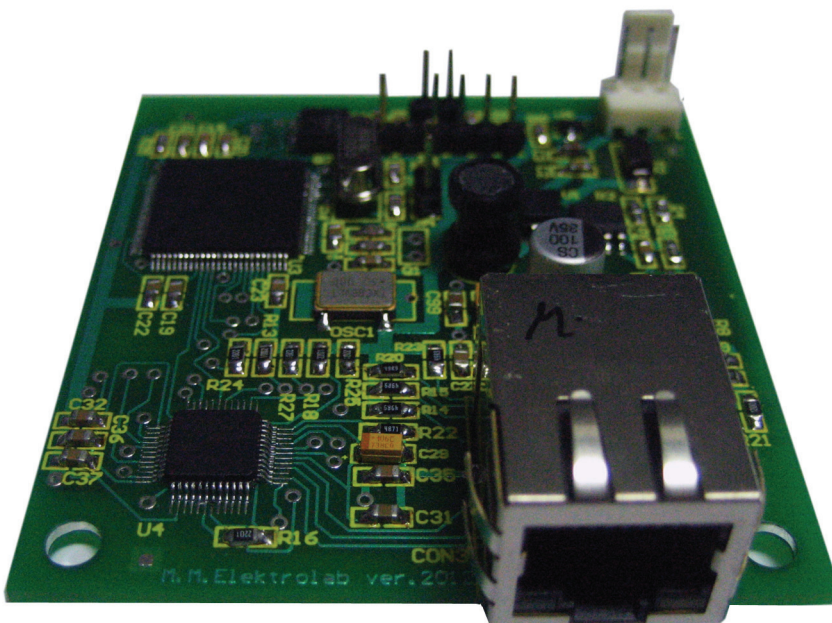
- Visoki kvalitet izrade komponente od najpoznatijih proizvođača.
- Sinusni napon na izlazima: 220V~ / 63V~ / 48V~
- Široki opseg ulaznog napona od 150V~ do 290V~
- Ekstremni uslovi: prašina, vlaga, temperature od -40C do + 60C
- Veliki broj zaštita.
- Memorisanje alarma u realnom vremenu.
- LAN komunikacija sa pratećim softverima.
- Alfa numerički displej sa pozadinskim osvetljenjem za prikaz mernih veličina, statusa.
- Pokretanje Bez Baterija, za situacije kada baterije zbog starenja postanu loše.
- Super charger, podesivi punjač za baterije sa temperaturnom kompezacijom, omogućava zadavanje struje punjenja od 26Ah do 100Ah.
- Dugi životni vek, preko 10 godina bez reparacije (ne odnosi se na baterije).
- Opcija instalacije LAN kartice sa SNMP i HTTP protokolima, koji omogućava praćenje UPS uređaja gde god da se nalazi u zemlji i inostranstvu u realnom vremenu.



The screenshot shows the web interface for the Smart Sinus UPS Model: T22. It features a navigation menu at the top and a main content area with two tables: 'Monitoring values' and 'Alarms'.

Monitoring values		Alarms	
Name	Value	Alarm type	Status
Input Voltage	214 V	Network fault	Regular
Output Voltage	214 V	Empty Battery	Regular
Output Power	0 %	Check Battery	Regular
Input Frequency	50 Hz	Overload	Regular
Battery Voltage	100 %	Overcharge	Regular
Temperature	16 C	Overheat	Regular
Serial Number	1022	By-pass	Regular

Copyright © 2013 MM.Elektrolab. All rights reserved.



**TEHNIČKE KARAKTERISTIKE:**

<b>MODEL:</b>	<b>C3</b>	<b>C7</b>	<b>C12</b>	<b>C15</b>	<b>C22</b>
Snaga:	zajednička za sve izlazne napone				
	300 VA 300 W	700 VA 500 W	1000 VA 700 W	1500 VA 1000 W	2000 VA 1400 W
<b>ULAZ:</b>					
Napon:	230v~ (min 150Vac ~ max 290Vac)				
Frekvencija:	50Hz +/- 10 %				
<b>IZLAZ:</b>					
Napon na izlazu 1:	63 ili 48V +/- 5%				
Struja na izlazu 1:	Max 5 A	Max 8 A	Max11 A	Max 15 A	Max 22 A
Napon na izlazu 2:	230V +/- 5 %				
Oblik napona:	Čist SINUS				
Frekvencija:	50Hz +/- 0,01%				
Vreme transfera:	2 msec				
Efiksantost na mrežnom naponu:	87%				
<b>ZAŠTITA:</b>					
Zaštite od:	Predubokog pražnjenja baterija; Preopterećenja i Struje kratkog spoja; Prepunjavanja baterija; Pogrešan polaritet baterija; Previsok napon na izlazu; Nizak napon na izlazu; Interne termo zaštite (ambijent, hladnjaci, trafo); Preopterećenje na mrežnom naponu: 150% - 15 sekundi				
<b>INDIKATOR:</b>					
Prednji panel:	Alfa-numerički displej 4x20 karaktera sa pozadinskim osvetljenjem Ulazni / Izlazni napon; Ulazna frekvencija; Napon baterija (V); Temperatura ambijenta I hladnjaka (C) Napon : Punjenje / Pražnjenje baterija u % Struja: Punjenja / Pražnjenja baterija (A) Izlazna snaga (%) Realno vreme i kalendar, ups status Tasteri za: uključenje / isključenje / podešavanje parametara Izlazna struja: 48V / 63V~ Event alarm Log alarm				

<b>BATERIJA:</b>					
Punjač:	Digitalni podesiv u opsegu: 26Ah- 100Ah				
Napon baterija:	Nominalno 12Vdc (punjenje do 13,3V)	Nominalno 12Vdc (punjenje do 13,3V)	Nominalno 24Vdc (punjenje do 26,6V)	Nominalno 36Vdc (punjenje do 40V)	Nominalno 48Vdc (punjenje do 53,2V)
Testiranje baterija:	DA (podešavanje: 10-90dana / 1-60minuta)				
Start bez baterija:	DA (izbor: uključen / isključen)				
Temperaturna kompezacija punjenja baterija:	DA				
<b>KOMUNIKACIJA:</b>					
Komunikacija:	Opcionalni LAN slot sa HTTP, SNMP protokolima i pratećim softverima				
Daljinski nadzor:	Opcionalni modem za: Docsis2.0&EuroDOCSIS2.0				
<b>STANDARDI:</b>					
LVD confirmity :	EN 60950				
EMC confirmity:	EN 62040-2:2006				
<b>DIMENZIJE:</b>					
Visina:	22 cm	22 cm	19 cm	19 cm	20 cm
Širina:	37 cm	37 cm	49 cm	49 cm	51,5 cm
Dubina:	22 cm	22 cm	29 cm	29 cm	32 cm
<b>OPŠTE:</b>					
Temperaturni opseg:	Od -40°C do +60°C				
Stepen zaštite:	IP 20				
Distorzija napona:	<5% (3-5%)				
Safety mark:	CE				
Neto težina:	14,9 kg	16.8 kg	22,8 kg	23,8 kg	32,2 kg
<b>GARANCIJA:</b>					
Garancija:	3 godine				

## RASPORED PRIKLJUČAKA C12, C15, C22:



## RASPORED PRIKLJUČAKA C3, C7:



1. Mrežni priključak 220 VAC
2. Mrežni osigurač
3. Izlazni priključak 220 VAC
4. LAN komunikacija
5. Alfa-numerički displej
6. Priključak za bateriju
7. Izlazni priključak 63V ili 48 VAC